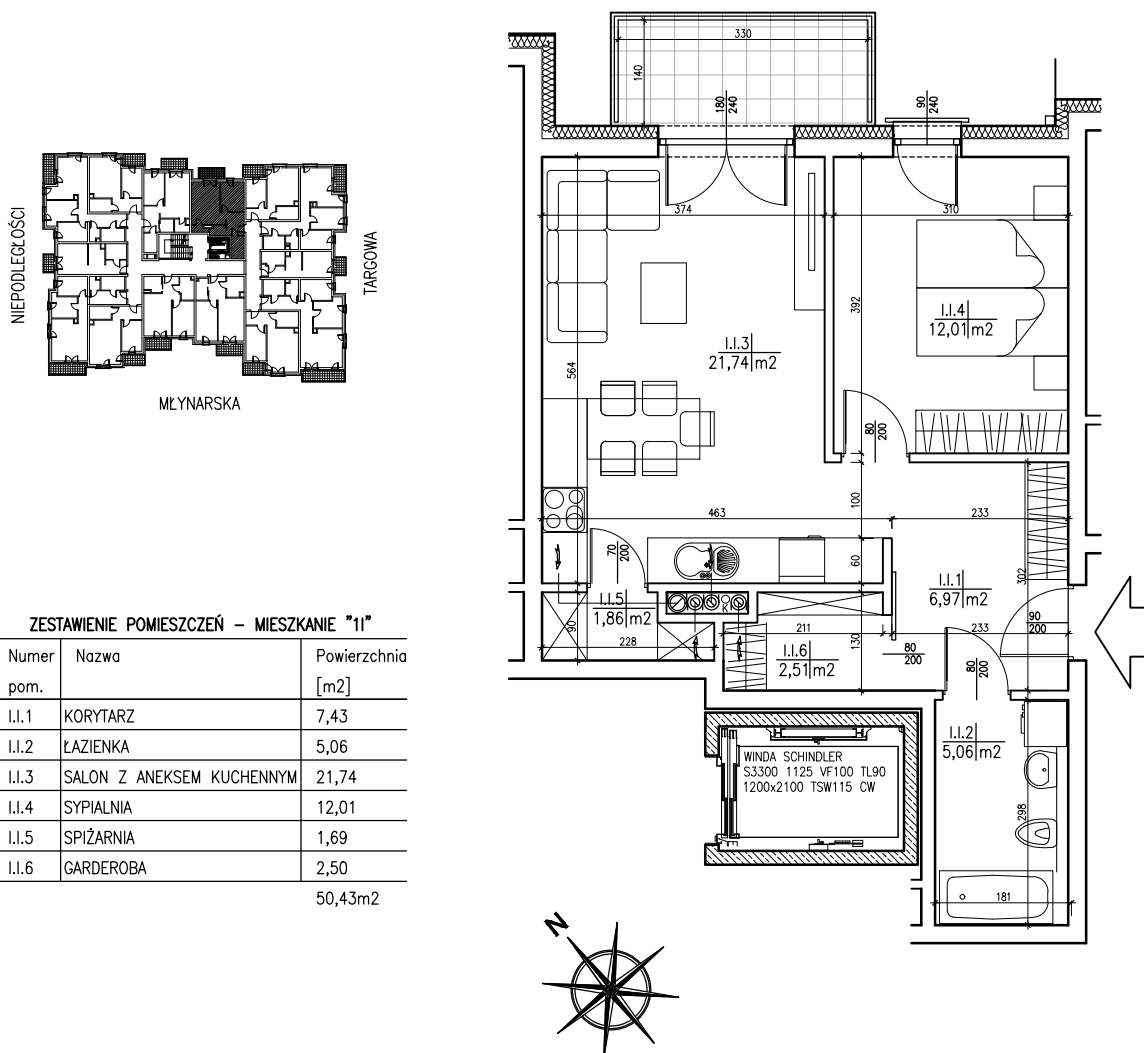


MIESZKANIE 11

PIŁA, UL. TARGOWA 15

ONLY
DEVELOPMENT



POWIERZCHNIA - 50,43m²
POKOJE - 2
BALKON - 4,62m²
KONDYGNACJA - PIĘTRO 1

DODATKOWO SPIŻARNIA W ANEKSIE KUCHENNYM ORAZ GARDEROBA DOSTĘPNA Z KORYTARZA
WENTYLACJA MECHANICZNA WYCIĄGOWA .
DOSTĘPNOŚĆ DO WINDY, BOKSÓW ROWEROWYCH ORAZ PARKINGU.

KARTA MA CHARAKTER POGLĄDOWY.

PODANE WYMIARY ODNOSZĄ SIĘ DO ŚCIAN BEZ TYNKÓW ORAZ WYKOŃCZEŃ