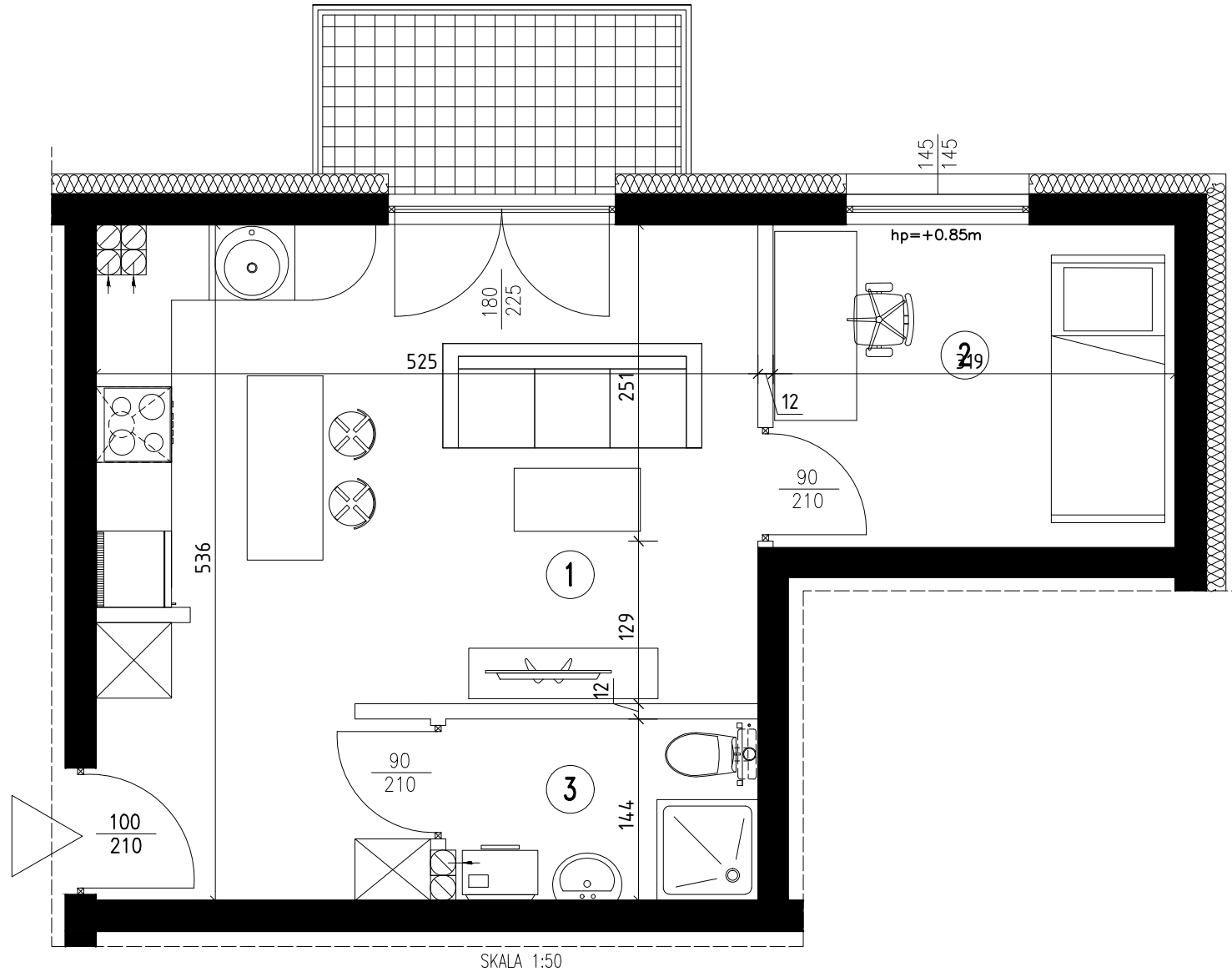


# MIESZKANIE M-6



1. POKÓJ DZIENNY Z ANEKSEM	23.75m
2. SYPIALNIA	8.15m
3. ŁAZIENKA	3.54m

POWIERZCHNIA MIESZKANIA – 35.44m<sup>2</sup>

KONDYGNACJA – TRZECIA

## STANDARD WYKONANIA

- BUDYNEK MUROWANY Z PUSTAKÓW POROTHERM
- OKNA TRZYSZYBOWE
- ANTYWŁAMANIOWE DRZWI DO MIESZKAŃ
- OGREWANIE PODŁOGOWE W ŁAZIENCE ORAZ GRZEJNIK DRABINKA
- STELAŻ POD WC